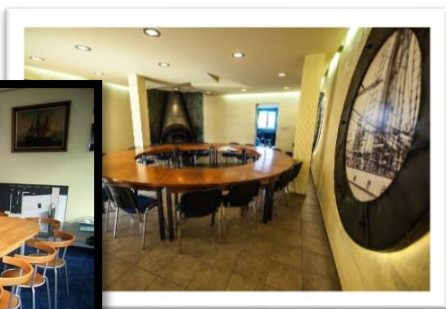


NASZE SALE:



Parasol na ognisko



**Serdecznie
zapraszamy!!!**

Przy pobycie grupy seniorów powyżej 20 osób od poniedziałku do piątku zapewniamy:

„Pakiet I” w cenie **60 zł/os./doba.**

- ❖ wyżywienie całodzienne
- ❖ nocleg w budynku „HOM” w pokojach 3 i 4-osobowych z łazienkami lub wspólnym węzłem sanitarnym w korytarzu
- ❖ Pobyt poniżej 4 dni
70zł/osoba/doba.

„Pakiet II” w cenie **70 zł/os./doba.**

- ❖ wyżywienie całodzienne
- ❖ nocleg w budynku „Dom Żeglarza” w pokojach 2-osobowych z łazienkami lub wspólnym węzłem sanitarnym w korytarzu
- ❖ Pobyt poniżej 4 dni
80zł/osoba/doba.

Możliwość korzystania z sal na spotkania, prezentacje, szkolenia, ćwiczenia ruchowe

- ❖ **Sala kominkowa** do 30 osób lub **sala szkoleniowa** do 40 osób :
- ❖ **Stółka - okrągłak** do 80 osób lub **sala wykładowa** do 60 osób :
- ❖ **Parasol** (zadaszone miejsce na ognisko)
- ❖ **Namiot** 150m² 100zł/godzina,

OFERTA SPECJALNA DLA SENIORÓW



Dom Żeglarza, to obiekt którego położenie nie może być bardziej atrakcyjne - nad samą Zatoką Pucką obok Portu Rybackiego, w granicach Nadmorskiego Parku Krajobrazowego i Europejskiej Sieci Ekologicznej Obszarów Chronionych Natura 2000.

W bezpośrednim sąsiedztwie hotelu znajduje się popularna promenada ze ścieżką rowerową, plaża miejska, kąpielisko strzeżone, boiska do gry w piłkę plażową, urokliwe, spacerowe moło oraz ciekawe szlaki turystyczne

